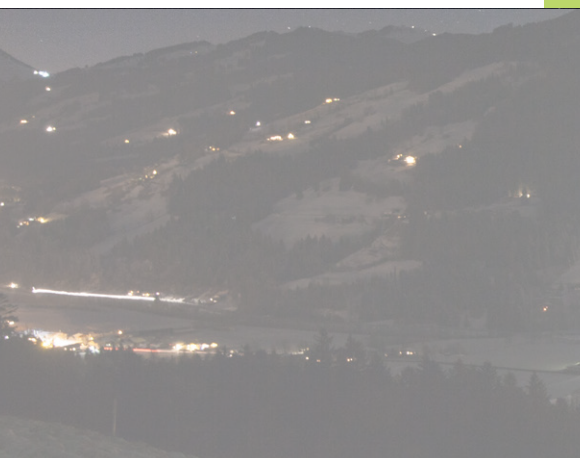


SYSTEMATICKÁ KVALITA



Pouličné osvetlenie
Osvetlenie námestí
Osvetlenie chodníkov



LED pouličné osvetlenie / osvetlenie parkovísk

Strana 4- 8

GIFAS StreetLED 140x50° GIFAS StreetLED 130x75°



Strana 7

Strana 8

LED Path - / osvetlenie bežecských tratí (mobilné)

Strana 10- 15

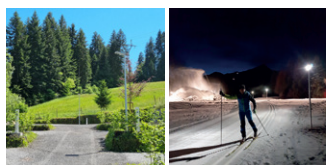
WayLED



Strana 12- 13

Príklady použitia

GIFAS StreetLED WayLED



Strana 9

Strana 14-15

LED svietidlá pre pouličné osvetlenie / osvetlenie parkovísk - HBL Street - modulárny dizajn, technológia LED a najnovšia, vysoko účinná technológia meničov. HBL Street je k dispozícii v rôznych modeloch, ako sú pouličné osvetlenie, osvetlenie parkovísk, námestí a iné...

WayLED - mobilný systém osvetlenia pre bežecké trate, sánkarské dráhy, Chodníky, asfaltové a ľadové plochy, skokanské mostíky, promenády – toto osvetlenie má nespočetné využitie. Osvetlenie dráhy sa jednoducho pripvní k zemi pomocou skrutkového základu a potom sa dá kedykoľvek ľahko demontovať.



Pouličné osvetlenie / Osvetlenie parkovísk



GSL – Všeobecný popis



Svietidlo GSL – pouličné osvetlenie GIFAS

Štíhly dizajn, najnovšie LED diódy a vysoko účinná technológia predradníka sa spojili do nového LED svetla GSL od spoločnosti GIFAS ELECTRIC. Okrem jednoduché údržby, vysokej energetickej účinnosti a vysokej spoľahlivosti zaujme GSL aj svojím jednoduchým dizajnom. Vďaka dostupnosti rôznych výkonov a vyžarovacích charakteristík možno splniť všetky požiadavky na osvetlenie, od rovnomerného a plošného osvetlenia parkovísk až po rôzne fasády a pouličné osvetlenie.



Optika

Aby sa zabezpečilo jednotné a homogénne rozloženie svetla na veľkej ploche, každá LED dióda je vybavená jednou šošovkou. To umožňuje špecifický smer svetla a zvyšuje kvalitu osvetlenia.



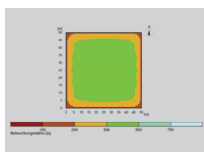
Upevňovacie príslušenstvo

Prefabrikované uzamykacie otvory umožňujú jednoduché nastavenie a fixáciu sklonu svietidla. Svetlo tak môže byť namontované v rozsahu od 0° do 90° alebo v rozsahu od -15° do +15° (v krokoch po 5°).



Elektronika

Najnovšia, vysoko účinná technológia predradníkov zabezpečuje nízke straty energie a bezpečnú prevádzku modulov LED. Vďaka ľahko prístupnej montážnej polohe ovládača ho možno rýchlo vymeniť - jednoducho a bezpečne.



Distribúcia svetla

Rozloženie svetla GSL bolo navrhnuté tak, aby sa dosiahla rovnomernosť a homogénne osvetlenia aj na veľkých plochách.



Otváranie bez použitia náradia

GSL sa dá otvoriť bez použitia náradia jednoduchým odklopením uzamykacích závesov.



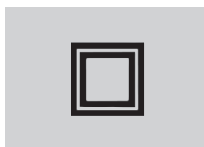
Odolnosť voči budúcnosti a hospodárnosť

GSL zaujme obrovskou efektivitou systému a vysokou kvalitou svetla. Vďaka rozhraniu 1-10V so stmievaním je možné svetlo integrovať do inteligentných systémov osvetlenia. Použitie v systémoch riadených snímačmi (detektor svetla alebo prítomnosti) otvára ďalší potenciál úspory energie.



Robustnosť

Vďaka vysokej triede odolnosti proti nárazu IK10 je svietidlo mimoriadne odolné voči akýmkoľvek vibráciám. Odolá nárazom s energiou až 20 joulov (vzdialenosť: 40 cm), čo približne zodpovedá úderu 5-kilogramovým kladivom.

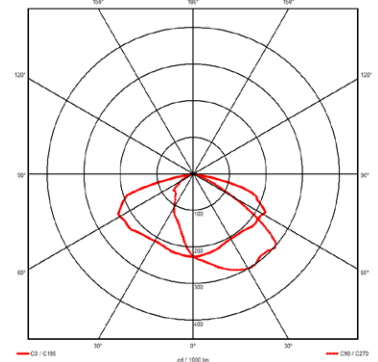


Bezpečnostná izolácia

Zosilnená izolácia zariadenia zaručuje, že náš GIFAS StreetLED je označený ochrannou triedou II.

GSL GIFAS StreetLED 140x50°


Distribúcia svetelnej intenzity pri 140x50°


Popis výrobku

GIFAS StreetLED- s asymetrickou charakteristikou svetla. Štíhle svietidlo má kryt z hliníkového odliatku, ktorý je práškovo lakovaný odolnou epoxidovou farbou. Má tesnenia odolné voči ozónu a UV žiareniu a skrutky z nehrdzavejúcej ocele.

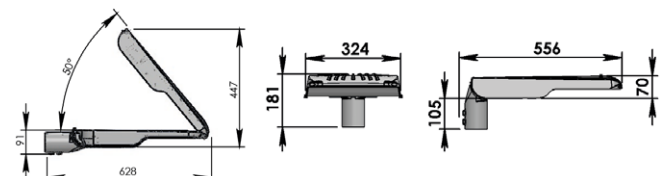
- Druh ochrany IP66 / stupeň ochrany IK10 (odolný voči nárazu)
- Plný svetelný tok je k dispozícii okamžite
- Nižšia spotreba energie s dobrou svetelnou účinnosťou
- Minimálny vývoj teploty
- Funguje v širokom rozsahu teplôt: -40 °C až +50 °C
- Žiadne UV/IR žiarenie
- Nie je citlivý na vibrácie
- Jednoduché otváranie krytu bez použitia náradia
- Odpojenie konektorov pri otváraní zabezpečuje bezpečnú prácu počas procesu inštalácie a údržby.
- Univerzálny držiak na inštaláciu na stĺp alebo stenu, nastavenie sklonu v krokoch po 5° od -15° do +15°

Technické údaje

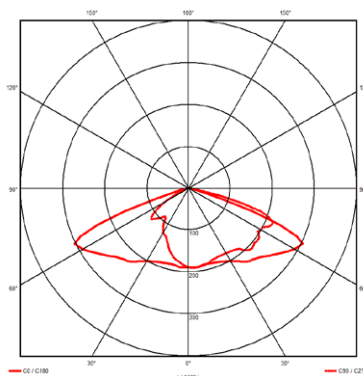
LED výkon	40W / 75W / 120W / 150W / 165W
Príkon systému	42W / 82W / 121W / 159W / 174W
Prevádzkové napätie	230VAC
Svetelný tok	5.836lm / 11.583lm / 16.850lm / 23.204lm / 27.440lm
Zdroj svetla	SMD-LEDs
Merný svetelný výkon	139lm/W / 141lm/W / 139lm/W 146lm/W / 158lm/W
CRI-Index	Ra>70
Osvetľovací uhol	140x50°
Životnosť L90/B10	>100.000h
Farebná teplota	3.000K / 4.000K
Rozsah prevádzkovej teploty	-40°C až +50°C
Stmievateľné	áno (1-10V)
Materiál krytu	alumínium s vrstvou epoxidu
Farba krytu	sivá
Čelný panel	PMMA
Krytie/trieda ochrany	IP66 / II
Stupeň ochrany proti mech. vplyvom	IK10
Hmotnosť	7,2 kg
Rozmery D x Š x V	556 x 324 x 70 mm
Rozsah otáčania univerzál. držiaka	-15° až +15°
Vhodné pre výložník s Ø	60 mm

Farebná teplota 3.000K, pre stĺpy s Ø 60 mm		
Obj.č.	Číslo výrobku	Popis
138066	GSL.12LED.40W.140X50°.3000K.5836LM.DIMM.60MM	GIFAS StreetLED, 40W, 1-10V dimm, IP66, IK10
138275	GSL.24LED.75W.140X50°.3000K.11583LM.DIMM.60MM	GIFAS StreetLED, 75W, 1-10V dimm, IP66, IK10
138276	GSL.36LED.120W.140X50°.3000K.16850LM.DIMM.60MM	GIFAS StreetLED, 120W, 1-10V dimm, IP66, IK10
138277	GSL.48LED.150W.140X50°.3000K.23204LM.DIMM.60MM	GIFAS StreetLED, 150W, 1-10V dimm, IP66, IK10
138278	GSL.72LED.165W.140X50°.3000K.27440LM.DIMM.60MM	GIFAS StreetLED, 165W, 1-10V dimm, IP66, IK10

Farebná teplota 4.000K, pre stĺpy s Ø 60 mm		
Obj.č.	Číslo výrobku	Popis
137519	GSL.12LED.40W.140X50°.4000K.5836LM.DIMM.60MM	GIFAS StreetLED, 40W, 1-10V dimm, IP66, IK10
137520	GSL.24LED.75W.140X50°.4000K.11583LM.DIMM.60MM	GIFAS StreetLED, 75W, 1-10V dimm, IP66, IK10
137521	GSL.36LED.120W.140X50°.4000K.16850LM.DIMM.60MM	GIFAS StreetLED, 120W, 1-10V dimm, IP66, IK10
137522	GSL.48LED.150W.140X50°.4000K.23204LM.DIMM.60MM	GIFAS StreetLED, 150W, 1-10V dimm, IP66, IK10
137523	GSL.72LED.165W.140X50°.4000K.27440LM.DIMM.60MM	GIFAS StreetLED, 165W, 1-10V dimm, IP66, IK10



GSL GIFAS StreetLED 130x75°



Popis výrobku

GIFAS StreetLED - s asymetrickou charakteristikou svetla. Štíhle svietidlo má kryt z hliníkového odliatku, ktorý je práškovo lakovaný odolnou epoxidovou farbou. Má tesnenia odolné voči ozónu a UV žiareniu a skrutky z nehrdzavejúcej ocele.

- Druh ochrany IP66 / stupeň ochrany IK10 (odolný voči nárazu)
- Plný svetelný tok je k dispozícii okamžite
- Nižšia spotreba energie s dobrou svetelnou účinnosťou
- Minimálny vývoj teploty
- Funguje v širokom rozsahu teplôt: -40 °C až +50 °C
- Žiadne UV/IR žiarenie
- Nie je citlivý na vibrácie
- Jednoduché otváranie krytu bez použitia náradia
- Odpojenie konektorov pri otváraní zabezpečuje bezpečnú prácu počas procesu inštalácie a údržby.
- Univerzálny držiak na inštaláciu na stĺp alebo stenu, nastavenie sklonu v krokoch po 5° od -15° do +15°

Technické údaje

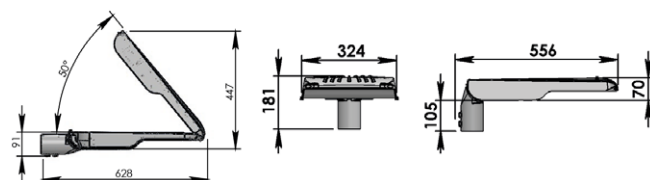
LED výkon	40W / 75W / 120W / 150W / 165W
Príkion systému	42W / 82W / 121W / 159W / 174W
Prevádzkové napätie	230VAC
Svetelný tok	5.836lm / 11.583lm / 16.850lm / 23.204lm / 27.440lm
Zdroj svetla	SMD-LEDs
Merný svetelný výkon	139lm/W / 141lm/W / 139lm/W / 146lm/W / 158lm/W
CRI-Index	Ra>70
Osvetľovací uhol	130x75°
Životnosť L90/B10	>100.000h
Farebná teplota	3.000K / 4.000K
Rozsah prevádzkovej teploty	-40°C až +50°C
Stmievateľné	áno (1-10V)
Materiál krytu	alumínium s vrstvou epoxidu
Farba krytu	sivá
Čelný panel	PMMA
Krytie/trieda ochrany	IP66 / II
Stupeň ochrany proti mech. vplyvom	IK10
Hmotnosť	7,2 kg
Rozmery D x Š x V	556 x 324 x 70 mm
Rozsah otáčania univerzál. držiaka	-15° až +15°
Vhodné pre výložník s Ø	60 mm

Použitie: Vonkajší priestor

Dekoratívne a technické použitie, pouličné osvetlenie, osvetlenie ciest, osvetlenie parkovísk, osvetlenie priestorov a okolia ...
Vhodné pre všetky vonkajšie plochy, ktoré si vyžadujú plošné osvetlenie.

Farebná teplota 3.000K, pre stĺpy s Ø 60 mm		
Obj.č.	Číslo výrobku	Popis
138279	GSL.12LED.40W.130X75°.3000K.5836LM.DIMM.60MM	GIFAS StreetLED, 40W, 1-10V dimm, IP66, IK10
138281	GSL.24LED.75W.130X75°.3000K.11583LM.DIMM.60MM	GIFAS StreetLED, 75W, 1-10V dimm, IP66, IK10
138282	GSL.36LED.120W.130X75°.3000K.16850LM.DIMM.60MM	GIFAS StreetLED, 120W, 1-10V dimm, IP66, IK10
138283	GSL.48LED.150W.130X75°.3000K.23204LM.DIMM.60MM	GIFAS StreetLED, 150W, 1-10V dimm, IP66, IK10
138284	GSL.72LED.165W.130x75°.3000K.27440LM.DIMM.60MM	GIFAS StreetLED, 165W, 1-10V dimm, IP66, IK10

Farebná teplota 4.000K, pre stĺpy s Ø 60 mm		
Obj.č.	Číslo výrobku	Popis
137524	GSL.12LED.40W.130X75°.4000K.5836LM.DIMM.60MM	GIFAS StreetLED, 40W, 1-10V dimm, IP66, IK10,
137525	GSL.24LED.75W.130X75°.4000K.11583LM.DIMM.60MM	GIFAS StreetLED, 75W, 1-10V dimm, IP66, IK10,
137526	GSL.36LED.120W.130X75°.4000K.16850LM.DIMM.60MM	GIFAS StreetLED, 120W, 1-10V dimm, IP66, IK10,
137527	GSL.48LED.150W.130X75°.4000K.23204LM.DIMM.60MM	GIFAS StreetLED, 150W, 1-10V dimm, IP66, IK10,
137528	GSL.72LED.165W.130x75°.4000K.27440LM.DIMM.60MM	GIFAS StreetLED, 165W, 1-10V dimm, IP66, IK10,



GSL GIFAS StreetLED



Vlastnosti produktu

Zásuvka Zhaga pre pouličné svetidlo GIFAS Street LED (GSL) je voliteľný komponent, ktorý možno integrovať do svetidla GSL. Táto štandardizovaná zásuvka umožňuje jednoduchú inštaláciu a výmenu rôznych prídavných modulov a príslušenstva.



Pre zásuvku Zhaga je k dispozícii množstvo prispôsobiteľných prídavných zariadení vrátane snímačov pohybu, svetelných snímačov a iných snímačov. Flexibilita systému umožňuje bezproblémovú integráciu komponentov tretích strán do svetidla GSL. Používatelia tak môžu svetidlo GSL vybaviť ďalšími funkciami a snímačmi podľa potreby, aby splnili špecifické požiadavky svojho projektu.



GIFAS Street LED- Pouličné osvetlenie



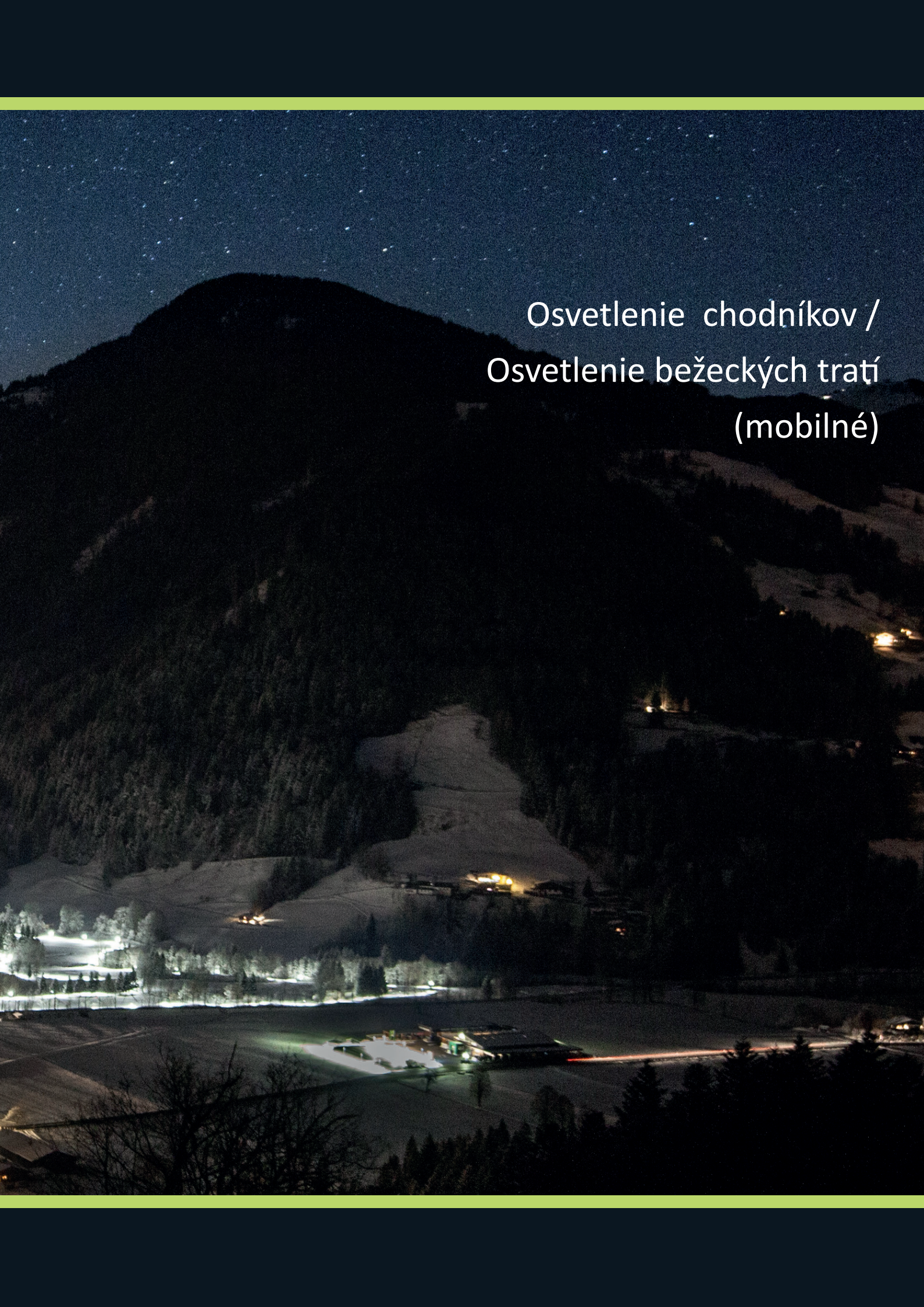
GIFAS Street LED – Osvetlenie kempu

Príklad



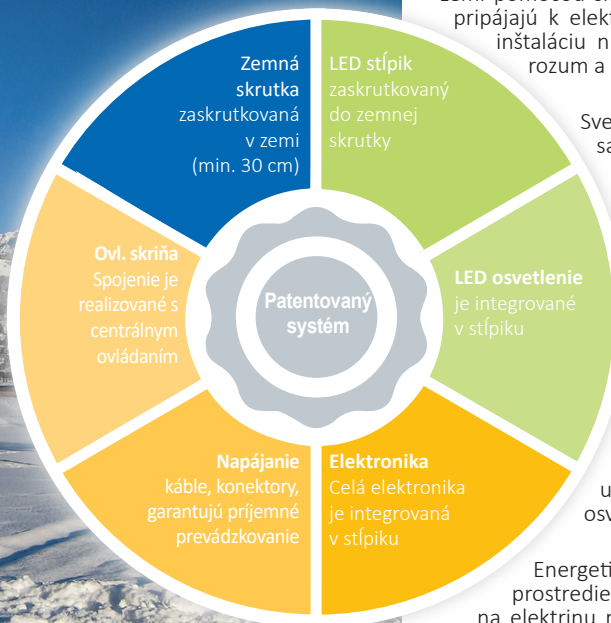
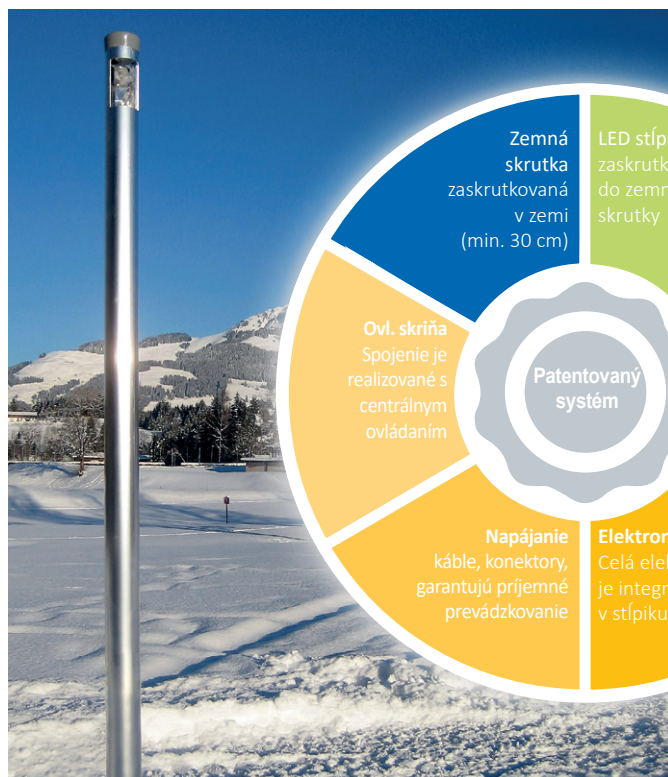
GIFAS Street LED- Osvetlenie kempu



A nighttime photograph of a mountainous landscape. The sky is dark and filled with stars. In the foreground, a snow-covered field is illuminated by a bright light source, possibly a street lamp or a spotlight, creating a glowing path. In the middle ground, a cluster of buildings is lit up, and a road or path winds through the snow-covered hills. The background shows a large, dark mountain peak under the starry sky.

Osvetlenie chodníkov /
Osvetlenie bežeckých tratí
(mobilné)

WayLED - Všeobecná charakteristika



Princíp osvetlenia v modulárnom systéme je jednoduchý, ale dokonale navrhnutý a premyslený. Stožiare osvetlenia sú ukotvené v zemi pomocou skrutkových základov. Z radiacej skrinky sa stožiare pripájajú k elektrickému vedeniu a systém je už k dispozícii. Na inštaláciu nie sú potrební žiadni drahí odborníci, iba zdravý rozum a trochu manuálna zručnosť.

Svetelné stĺpy je možné nastaviť podľa potreby, ak sa trasa chodníka mení v priebehu sezóny alebo nasledujúceho roka. Lesy, lúky a pasienky nie sú ovplyvnené, pretože stožiare a elektrické vedenia sa na konci sezóny dajú ľahko odstrániť. Iba základňa skrutiek zostáva v zemi a nezasahuje do kosenia lúk

WayLED, pôvodne navrhnutý pre bežecké lyžovanie, otvára množstvo ďalších možných využití, ako napríklad: mobilné osvetlenie chodníkov alebo cyklistických chodníkov, sánkarské alebo curlingové dráhy, jazerné promenády, prístup k rôznym podujatiam alebo trhovým festivalom alebo iným vonkajším udalostiam, ktoré môžu byť ľahko a bezpečne osvetlené pomocou systému LED.

Energeticky úsporná technológia LED chráni životné prostredie a rozpočet prevádzkovateľa, čím znižuje náklady na elektrinu na minimum. LED svetlá zabudované v stožiaroch sú vybavené iba 16 W zdrojmi. Napriek tomu je okolo 17 m (v oboch smeroch) optimálne osvetlených efektom svetelného kužeľa a sú splnené požiadavky smernice o športových zariadeniach EN-12193.



Prístup k vývoju

Bežecké lyžovanie - ideálna kompenzácia po náročnom pracovnom programe na čerstvom vzduchu. Až doteraz si bežkári dokázali osvetliť bežecké trate len s veľkým úsilím, vysokými nákladmi na energiu a čiastočne aj dobrodružnými konštrukciami. Táto éra sa teraz končí vďaka technológii WayLED.



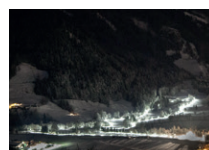
Vyžarovací uhol / svetelný kónus

Okolie je osvetľované svetelným kužeľom približne 15 metrov (v oboch smeroch) a spĺňa požiadavky smernice o športovom zariadení EN-12193. To znamená, že v triede osvetlenia III (školské a voľnočasové športy) je priemerná intenzita osvetlenia = 3 lx, pri Ehim: Ehav = 0,1.



Kvalita

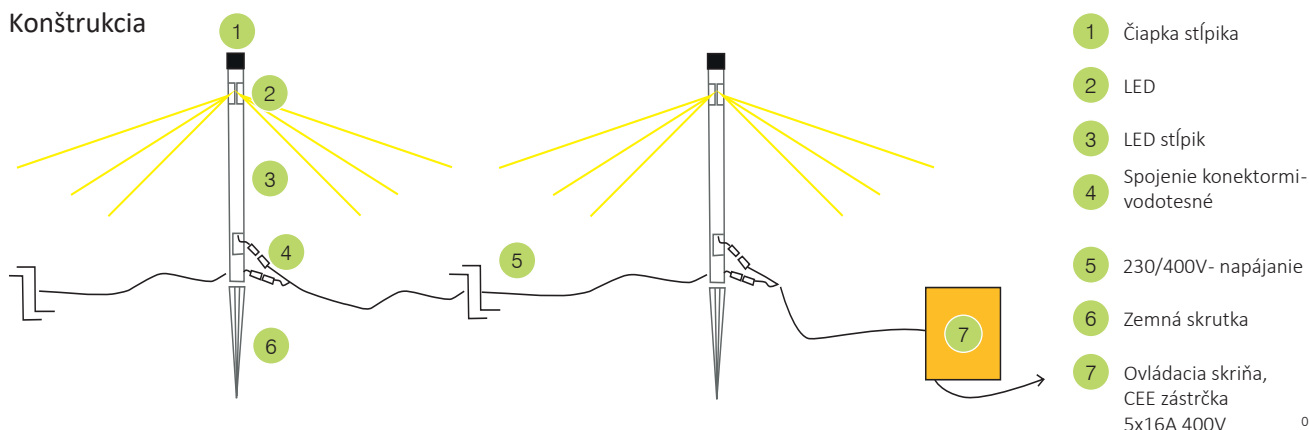
Komponenty sú vyberané podľa najvyšších kvalitatívnych požiadaviek: alumíniové stožiare, taktiež vysokokvalitné káble, LEDky a elektronika od renomovaných výrobcov.



Oblasti aplikácie

Trate bežeckého lyžovania, tobogánové trate, ľadové plochy, skokanské mostíky, cesty a pouličné osvetlenie, promenády, príchody na rôzne akcie & podujatia, ...

Konštrukcia



05/2024/1.0

WayLED


Popis výrobku

Žiadny vplyv na poľnohospodárstvo.

Systém je možné demontovať a používať v lete s malou námahou. Plochý uzemnený závitový podklad je uzavretý vekom a zostáva v zemi. Preto je kedykoľvek k dispozícii v ďalšej zimnej sezóne.

Výhody

- Dostupné vždy
- Jednoducho zmontovateľné
- Umiestniteľné kdekoľvek
- Priateľské k životnému prostrediu
- Energeticky efektívne LEDs

Technické údaje stĺpik

Svetlo	LED využíva do 16W max
Prevádzkové napätie	230 VAC
Farba svetla	4.000K
Zdroj svetla	cca. 17 m na obe strany
Materiál krytu / Farba krytu	hliník / prirodzený All
Montáž	na zemné skrutky
Hmotnosť	Hmotnosť cca. 3.1 kg
Rozmery Ø x H	6 x 350 cm
Krytie	IP65
Rozsah prevádzkovej teploty	-35° až +40°

Technické údaje zemnej skrutky

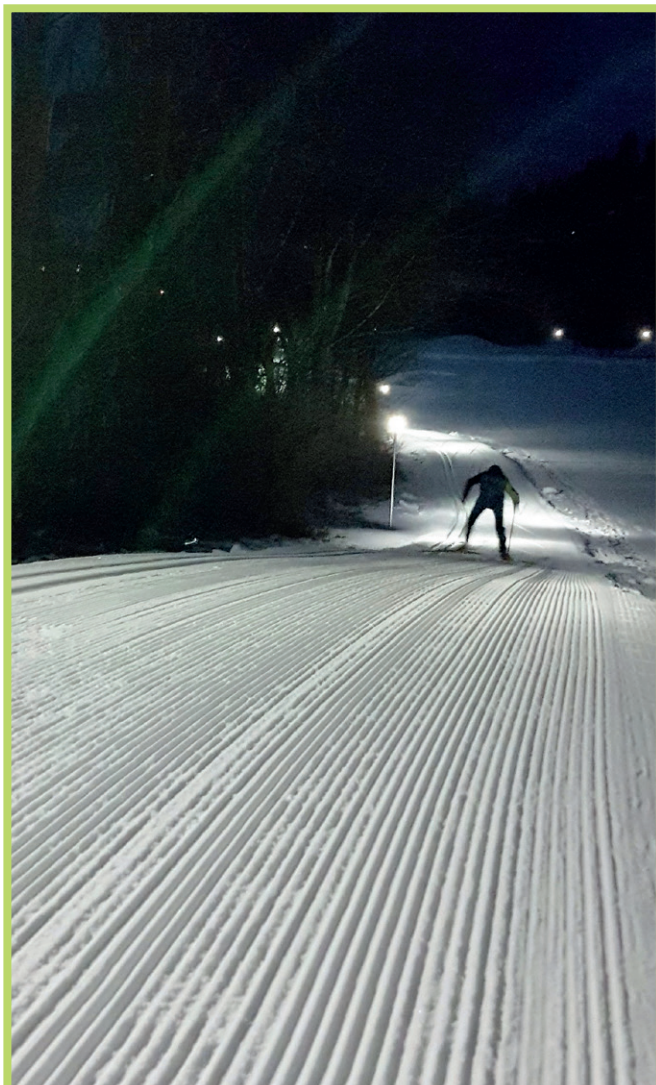
Hmotnosť	cca. 1,6 kg
Rozmery Ø x H	6 x 60 cm

Systém osvetlenia pozostáva z		
Obj.č.	Číslo výrobku	Popis
840681	WAYLED.BELEUCHTUNGSMAST.3500.MM.2XLED.16W.4000K	WayLED stožiar osvetlenia 2x LED 8W, 4.000K, H=3.500 mm, Ø 60 mm, prepojovací kábel s vodotesnou zástrčkou
841032	WAYLED.301656.354540.H07RN-F.1212.301657.WD.L1	Predĺžovací kábel WayLED CEE plastová zástrčka/spojka 5x16A 400V, 35 m H07RN-F 5x4 mm ² s montážnou doskou, L1
841034	WAYLED.301656.354540.H07RN-F.1212.301657.WD.L2	Predĺžovací kábel WayLED CEE plastová zástrčka/spojka 5x16A 400V, 35 m H07RN-F 5x4 mm ² s montážnou doskou, L2
841035	WAYLED.301656.354540.H07RN-F.1212.301657.WD.L3	Predĺžovací kábel WayLED CEE plastová zástrčka/spojka 5x16A 400V, 35 m H07RN-F 5x4 mm ² s montážnou doskou, L3
840637	WAYLED.BODENSCHRAUBFUNDAMENT.600.MM	WayLED zemná skrutka, pozinkovaná s plastovým vekom, L: 600 mm, Ø 60 mm

WayLED Osvetlenie chodníkov / bežecských tratí



WayLED Osvetlenie chodníkov / bežeckých tratí



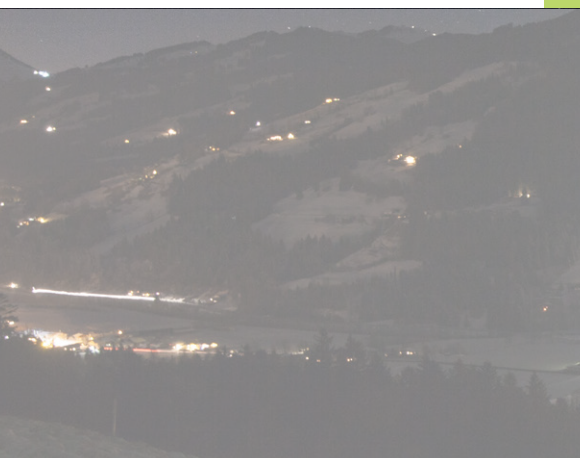
KONTAKTUJTE NÁS

KONEX elektro, spol
Dopravná 1
040 13 Košice
SLOVENSKO

Ing. Ján DOBRANSKÝ
☎ +421 55 6704 205
📠 +421 902 943 240
✉ jan.dobransky@konex.sk

Pracovisko Bratislava:
Ing. Jozef Rapušák
📠 +421 904 989 422
✉ jozef.rapusak@konex.sk

Podlieha technickým zmenám 05/2024/1.0



GIFAS
ELECTRIC

GIFAS ELECTRIC
Gesellschaft m.b.H
Strass 2
5301 Eugendorf
AUSTRIA

🌐 www.gifas.at
✉ verkauf@gifas.at
☎ +43 6225/7191-0
☎ +49 8654/404-2000