

SYSTEMATICKÁ KVALITA

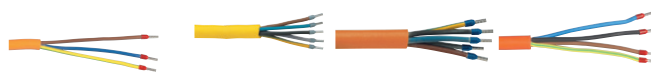


Káblové/hadicové mosty



Káble a vodiče

GIFAS-Thermoflex GIFAS-Proflex GIFAS-PU-Flex GIFAS-Thermflex



Strana 4- 6

Strana 4

Strana 5

Strana 6

Strana 6

Flexo šnúry

GIFAS-Thermoflex

GIFAS-Proflex



Strana 7

Strana 7

Strana 7

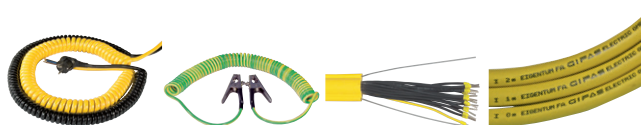
Špeciálne káble Potlač káblov

GIFAS-špirálové káble

GIFAS zemniace káble

GIFAS káble na ovládanie výťahov

Potlač káblov



Strana 8- 9

Strana 8

Strana 8

Strana 9

Strana 9

Káblové a hadicové mosty

Káblový most-MEGA

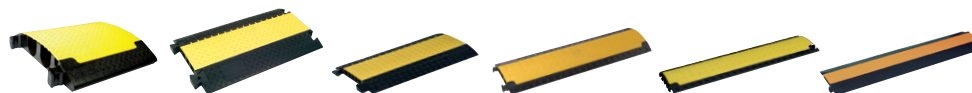
Káblový most-PROTECT

Káblový most-MIDI

Káblový most-PROTECT MINI

Káblový most-MICRO

Káblový most-JUNIOR



Strana 10- 14

Strana 10

Strana 11

Strana 11

Strana 12

Strana 12

Strana 13

Príklady použitia

Príklady použitia



Strana 15

Strana 15

Káblový most-
MINI

Strana 13

Hadicový most



Strana 14

Vodiče a káble

Vývoj nových izolačných materiálov pre káble GIFAPLAST, Proflexx a GIFAS Thermoflex umožňuje rozsiahle prispôsobenie vlastností našich produktov požiadavkám používateľa.

Káble GIFAS PU- a Proflexx so zosilnenými vonkajšími plášťami sú v súlade s príslušnou normou pre káble z ťažkej gumy a preto sú schválené pre použitie na staveniskách a v oblastiach s nebezpečenstvom výbuchu.

Tieto káble majú veľmi široké uplatnenie vďaka použitiu pokrokových izolačných materiálov a špecializovaných výrobných metód.

Potlač káblov:

Na požiadanie potlačíme plášť kábla vami dodaným textom. (viď strana 9)

Balenie:

Pokiaľ nie je dohodnuté inak, dĺžky káblov sú ukončené na 100 m kruhové náviny, väčšie rozmery sú navinuté na bubnoch.

Výrobné dĺžky:

V závislosti od výrobného postupu môže byť +/- 10% nadmerne alebo nedostatočne dodávané na dĺžku 500 metrov a viac. Zaručenie dodania určitej dĺžky si vyžaduje dodatočnú dohodu.

Káblové a hadicové mosty

Chráňte vaše prechody cez vedenie pomocou systému káblových resp. hadicových mostov GIFAS a zabráňte úrazom a škodám.

Ideálne pre elektrické, plynové, vodovodné, hydraulické vedenia a vedenia stlačeného vzduchu.

Tieto systémy vnášajú poriadok do všetkých dočasne alebo trvale uložených vedení.

Prvky sa dajú nekonečne predlžovať pomocou integrovaných a priložených spojovacích čapov.

GIFAS-Thermoflex-jemne lanený



Vysoko flexibilný ovládací kábel, flexibilný aj pri nízkych teplotách na báze H05VV-F.

Energetické káble podľa VDE 0295 a ÖVE/ÖNORM E 8241.

- Vysoko flexibilný aj pri nízkych teplotách
- Vysoko UV odolný

Model

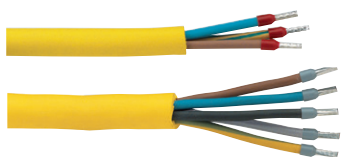
Jemné lanká z flexibilných medených prameňov 0.15 mm, číre, jadrá: koncentricky jednovrstvové, špeciálny vonkajší plášť vyrobený z termoplastickej gummy

Technické údaje

Max. prevádzkové napätie	500V
Skúšobné napätie	2.000V
Prieražné napätie	>12.000V
Polomer ohybu	5-x priemer kábla
Rozsah prevádzkových teplôt	v pohybe: - 20°C až + 80°C v pokoji: - 35°C až + 80°C

GIFAS-Thermoflex					
Obj. č.	Číslo výrobku	Prierez (mm ²)	Obsah Cu v kg/1000 m	Vonkajší Ø (mm)	Hmotnosť kg/ 100 m
14831	4210.TH.H	2x1.0	20.0	7.1	6.0
14482	4215.TH.H	2x1.5	30.0	7.7	10.0
15558	4315.TH.H	3x1.5	45.0	8.2	12.0

Bezplatná potlač kábla názvom vašej spoločnosti pri objednávkach nad 100 m na rozmer (pozri stranu 9).

GIFAS-Proflexx


Priemyselná flexibilná gumová šnúra H07RN-F veľmi vysokej kvality. Tieto káble boli vyvinuté špeciálne podľa požiadaviek zo stavenísk. Sú vysoko odolné voči úletom a iskrám vznikajúcim pri zváraní a brúsení. Okrem toho ponúkajú vysokú flexibilitu, odolnosť voči olejom, tukom, kyslým a zásaditým látkam, ako aj vysokú mechanickú a teplotnú odolnosť. Vysoko odolný proti roztrhnutiu. Kábel môže byť trvalo udržiavaný pod vodou.

Model

Jemné lanká z flexibilných medených prameňov, čire, konštrukcia testovaná podľa VDE, vonkajší plášť z polychloroprénu, bez silikónu.

Použitie

Mobilné, nechránené káble pre použitie v ťažkých vonkajších podmienkach (napr.staveniská). Tento kábel je tiež schválený pre použitie vo výbušnom prostredí.

Technické údaje

Max. prevádzkové napätie 750V
 Skúšobné napätie 2.500V
 Polomer ohybu 4-x priemer kábla
 250.000 cyklov ohybu
 Rozsah prevádzkových teplôt - 30°C až + 85°C

GIFAS-Proflexx kábel					
Obj. č.	Číslo výrobku	Prierez (mm ²)	Obsah Cu v kg/1000 m	Vonkajší Ø (mm)	Hmotnosť kg/100 m
53270	4210.GG	2x1.0	20	8.5	9.4
53276	4215.GG	2x1.5	30	9.0	12.0
53341	4225.GG	2x2.5	50	11.0	17.5
11557	4315.GG	3x1.5	45	9.5	15.0
53279	4325.GG	3x2.5	75	12.0	21.5
53283	4415.GG	4x1.5	60	12.0	19.0
72160	4425.GG	4x2.5	100	12.5	27.0
50841	4515.GG	5x1.5	75	12.2	23.0
11666	4525.GG	5x2.5	125	14.5	32.5
53187	4540.GG	5x4.0	200	17.0	47.5
54317	4560.GG	5x6.0	300	19.0	63.0
80527	45100.GG	5x10.0	500	27.2	84.0
50485	45160.GG	5x16.0	800	28.5	153.0

Bezplatná potlač kábla názvom vašej spoločnosti pri objednávkach nad 100 m na rozmer (pozri stranu 9).



Predlžovací kábel s pevnými gumovými koncovkami					
Obj. č.	Obj. č. F&B	Číslo výrobku	Prierez (mm ²)	Zástrčka + Zásuvka	Dĺžka
52775	85074	111.10315.GG.211	3x1.5	Schuko	10 m
74063	85076	111.10325.GG.211	3x2.5	Schuko	10 m
65977	85078	111.15315.GG.211	3x1.5	Schuko	15 m
81387	125301	111.15325.GG.211	3x2.5	Schuko	15 m
64919	125302	111.25315.GG.211	3x1.5	Schuko	25 m
61754	85080	111.25325.GG.211	3x2.5	Schuko	25 m
66820	85081	111.50315.GG.211	3x1.5	Schuko	50 m
61755	85084	111.50325.GG.211	3x2.5	Schuko	50 m



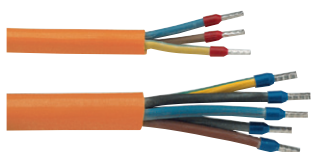
Predlžovací kábel s koncovkami CEE				
Obj. č.	Číslo výrobku	Prierez (mm ²)	Zástrčka + Zásuvka	Dĺžka
77653	301656.15525.GG.57	5x2.5	CEE 5x16A	15 m
76820	303256.15540.GG.57	5x4.0	CEE 5x32A	15 m
108366	303256.15560.GG.57	5x6.0	CEE 5x32A	15 m
61756	301656.25525.GG.57	5x2.5	CEE 5x16A	25 m
51814	303256.25540.GG.57	5x4.0	CEE 5x32A	25 m
76337	303256.25560.GG.57	5x6.0	CEE 5x32A	25 m
61757	301656.50525.GG.57	5x2.5	CEE 5x16A	50 m
83420	303256.50540.GG.57	5x4.0	CEE 5x32A	50 m
103904	303256.50560.GG.57	5x6.0	CEE 5x32A	50 m



Predlžovací kábel s plastovými koncovkami CEE				
Obj. č.	Číslo výrobku	Prierez (mm ²)	Zástrčka + Zásuvka	Dĺžka
108360	301656HG.15525.GG.57	5x2.5	CEE 5x16A	15 m
108363	303256HG.15540.GG.57	5x4.0	CEE 5x32A	15 m
108367	303256HG.15560.GG.57	5x6.0	CEE 5x32A	15 m
108372	306356HG.155160.GG.57.WD	5x16.0	CEE 5x63A	15 m
108361	301656HG.25525.GG.57	5x2.5	CEE 5x16A	25 m
108364	303256HG.25540.GG.57	5x4.0	CEE 5x32A	25 m
108368	303256HG.25560.GG.57	5x6.0	CEE 5x32A	25 m
108370	306356HG.255160.GG.57.WD	5x16.0	CEE 5x63A	25 m
108362	301656HG.50525.GG.57	5x2.5	CEE 5x16A	50 m
108365	303256HG.50540.GG.57	5x4.0	CEE 5x32A	50 m
108369	303256HG.50560.GG.57	5x6.0	CEE 5x32A	50 m
108371	306356HG.505160.GG.57.WD	5x16.0	CEE 5x63A	50 m

Design s IP67, menič sledu fáz ako aj rôzne dĺžky sú dostupné na vyžiadanie.

GIFAS-PU-Flex



Vhodný pre suché, vlhké aj mokré prostredie s mechanickým namáhaním na strednej úrovni. Dobrá odolnosť vonkajšieho pláštá proti oderu. Odolné proti palivám a olejom, zriedeným kyselinám a žieravinám. Používa sa v stavebníctve, poľnohospodárstve, chemickom priemysle, čistiarňach odpadových vôd, papierňach a podobne.

Odolný voči ozónu a poveternostným vplyvom - vynikajúca pevnosť v ťahu a odolnosť proti roztrhnutiu - vynikajúca flexibilita - vynikajúca mechanická odolnosť - izolácia bez halogénov.

Model

Jemné lanené, pružné medené pramene, gumou izolované jadrá. Vonkajšie puzdro z polyuretánu odolné voči ohňu VDE.

Technické údaje

Max. prevádzkové napätie	750V
Skúšobné napätie	3.000V
Polomer ohybu	7.5-x priemer kábla
Rozsah prevádzkových teplôt	- 40°C až +90°C

GIFAS-PU-Flex					
Obj. č.	Číslo výrobku	Prierez (mm ²)	Obsah Cu v kg/1000 m	Vonkajší Ø (mm ²)	Hmotnosť kg/100 m
53278	4215.PU.GUIL.H07BQ-F	2x1.5	30	8.5	8.9
53118	4315.PU.GUIL.H07BQ-F	3x1.5	45	9.0	10.9
53282	4325.PU.GUIL.H07BQ-F	3x2.5	75	10.5	15.9
53286	4515.PU.GUIL.H07BQ-F	5x1.5	75	11.0	17.1
53287	4525.PU.GUIL.H07BQ-F	5x2.5	125	13.7	25.0
53292	4540.PU.GUIL.H07BQ-F	5x4.0	200	15.5	40.6
53294	4560.PU.GUIL.H07BQ-F	5x6.0	300	17.5	53.6

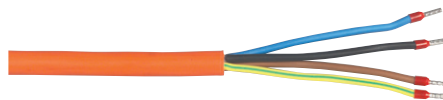
Bezplatná potlač kábla názvom vašej spoločnosti pri objednávkach nad 100 m na rozmer (pozri stranu 9).



Predĺžovací kábel s plastovými koncovkami CEE				
Obj. č.	Číslo výrobku	Prierez (mm ²)	Zástrčka + Zásuvka	Dĺžka
108415	301656HG.15525.PU.57	5x2.5	CEE 5x16A	15 m
108418	303256HG.15540.PU.57	5x4.0	CEE 5x32A	15 m
108421	303256HG.15560.PU.57	5x6.0	CEE 5x32A	15 m
108416	301656HG.25525.PU.57	5x2.5	CEE 5x16A	25 m
108419	303256HG.25540.PU.57	5x4.0	CEE 5x32A	25 m
108422	303256HG.25560.PU.57	5x6.0	CEE 5x32A	25 m
108417	301656HG.50525.PU.57	5x2.5	CEE 5x16A	50 m
108420	303256HG.50540.PU.57	5x4.0	CEE 5x32A	50 m
108423	303256HG.50560.PU.57	5x6.0	CEE 5x32A	50 m

Design s IP67, menič sledu fáz ako aj rôzne dĺžky sú dostupné na vyžiadanie.

GIFAS-Thermflex



Vysoko odolný proti chemikáliám (ozón, oleje, tuky, veľa kyselín a leptavých látok). Vysoká mechanická odolnosť zaručuje veľmi dlhú životnosť.

Model

Jemné medené pramene, holé, podľa VDE 0295 kategórie 5..

Izolácia

Zosieťovaný polyuretán podľa VDE 207, časť 24, HI 2, odolný voči ohňu.

Vonkajší plášť zo zosieťovaného polyuretánu pod VDE 0207 časť 24 HM2. Oranžový vonkajší obal.

Požiarne odolnosť

Mierne šírenie ohňa, minimálny vývoj dymu, bez halogénov, bez silikónu, odolný plameňu

Oblasti použitia / oblasti použitia

Ako prepojovací alebo predĺžovací kábel

- chemické závody - oceliárne, papierne,
- farmaceutický priemysel, strojársky priemysel, automobilový priemysel

Technické údaje

Polomer ohybu	10-x priemer kábla
Rozsah prevádzkových teplôt	v pohybe: -20°C až +130°C pevný: -35°C až +130°C
Menovité napätie	300 / 500V
Skúšobné napätie	3.000V

GIFAS-Thermflex					
Obj. č.	Číslo výrobku	Prierez (mm ²)	Obsah Cu v kg/1000 m	Vonkajší Ø (mm ²)	Hmotnosť kg/100 m
11507	4215.THERMFLEX	2x1.5	30	6.4	8.5
11550	43075.THERMFLEX	3x0.75	22.5	5.9	6.0
11571	4315.THERMFLEX	3x1.5	45	6.8	9.2
27535	4325.THERMFLEX	3x2.5	75	8.3	15.3
11616	4415.THERMFLEX	4x1.5	60	7.6	11.5
11629	4425.THERMFLEX	4x2.5	100	9.2	18.5
11655	4515.THERMFLEX	5x1.5	75	8.3	15.0
11671	4525.THERMFLEX	5x2.5	125	10.1	23.0
26989	4715.THERMFLEX	7x1.5	105	10.0	23.5

Bezplatná potlač kábla názvom vašej spoločnosti pri objednávkach nad 100 m na rozmer (pozri stranu 9)

GIFAS-Thermoflex-šnúry

Model

Kábel Thermoflex zvlášť jemne lanený, vysoko flexibilné vodiče. S fixnou Schuko zástrčkou 16A 230V, alebo zástrčkou 230V s ochranným kolíkom.

Na druhej strane je izolácia odizolovaná 50 mm a vodiče sú vybavené koncovými návlekmi.

Thermoflex- Pripojovací kábel zariadenia				
Obj. č.	Číslo výrobku	Prierez (mm ²)	Zástrčka	Dĺžka
25314	K.3.4210.TH.H	2x1.0	Zástrčka 16A 230V pre dvojitou izoláciou chránené aplikácie	3 m
25320	K.5.4210.TH.H	2x1.0		5 m
25313	K.10.4210.TH.H	2x1.0		10 m
25335	K.3.4215.TH.H	2x1.5	Zástrčka 16A 230V pre dvojitou izoláciou chránené aplikácie	3 m
25348	K.5.4215.TH.H	2x1.5		5 m
25328	K.10.4215.TH.H	2x1.5		10 m
25360	S.3.4315.TH.H	3x1.5	Schuko zástrčka 16A 230V	3 m
25361	S.5.4315.TH.H	3x1.5		5 m
25316	S.10.4315.TH.H	3x1.5		10 m

Pri objednaní 25ks a viac kusov popíšeme šnúry menom vašej firmy (pozri stranu 9).

GIFAS-Proflexx-šnúry

Model

Káble Proflexx s fixnou Schuko zástrčkou 16A 230V, alebo zástrčkou s ochranným kolíkom. Chránené proti striekajúcej vode.

Na druhej strane je izolácia odizolovaná 50 mm a vodiče sú vybavené koncovými návlekmi.

Proflexx- Pripojovací kábel zariadenia				
EDP No.	Číslo výrobku	Prierez (mm ²)	Zástrčka	Dĺžka
50654	K.3.4210.GG	2x1.0	Zástrčka 16A 230V pre dvojitou izoláciou chránené aplikácie	3 m
50655	K.5.4210.GG	2x1.0		5 m
50656	K.10.4210.GG	2x1.0		10 m
50657	K.3.4215.GG	2x1.5	Zástrčka 16A 230V pre dvojitou izoláciou chránené aplikácie	3 m
50658	K.5.4215.GG	2x1.5		5 m
50659	K.10.4215.GG	2x1.5		10 m
50660	S.3.4315.GG	3x1.5	Schuko zástrčka 16A 230V	3 m
50661	S.5.4315.GG	3x1.5		5 m
50662	S.10.4315.GG	3x1.5		10 m

Pri objednaní 25ks a viac kusov popíšeme šnúry menom vašej firmy (pozri stranu 9).



Pripojovacie káble zariadení GIFAS a sprievodné vstavané zásuvky GIFAS, zapojené, IPX4

Podľa normy DIN VDE 0100 a ÖVE / ÖNORM E 8001, staveniská, dočasné spotrebiče, vlhké a mokré miestnosti, poľnohospodárske zariadenia, vonkajšie zariadenia, prístavy, kúpaliská a podobné oblasti atď.

GIFAS-špirálové káble



Model

Špirálový kábel s 200 mm rovnými koncami na oboch stranách, 40 mm odizolované káble s koncovými návlekmi pre lanká.

Vonkajší plášť: Polyurethane
Izolácia: PVC

Technické údaje

Rozsah prevádzkovej teploty
Menovité napätie

- 30°C až + 80°C
300 / 500V až 1.0 mm²
450 / 750V od 1.5 mm²

Skúšobné napätie

3.000V

GIFAS-špirálové káble					
Obj. č.	Číslo výrobku	Prierez (mm ²)	Dĺžka špirály	Dĺžka v roztiah. stave	Farba vonk. plášťa
10455	SPK.0,9.4210	2x1.0	0.9 m	3.0 m	čierna
10477	SPK.0,6.4215	2x1.5	0.6 m	2.0 m	žltá
10458	SPK.0,9.4315	3x1.5	0.9 m	3.0 m	čierna
10451	SPK.0,6.44075	4x0.75	0.6 m	2.0 m	čierna
20156	SPK.0,5.4515	5x1.5	0.5 m	4.0 m	žltá

GIFAS- obojstranný špirálový kábel s tvarovanou uhlovou zástrčkou					
Obj. č.	Číslo výrobku	Prierez (mm ²)	Dĺžka špirály	Dĺžka v roztiah. stave	Farba vonk. plášťa
10456	SPK.0,9.4210.WS	2x1.0	0.9 m	3.0 m	čierna
10459	SPK.0,9.4315.WS	3x1.5	0.9 m	3.0 m	čierna

Ďalšie dimenzie sú k dispozícii na vyžiadanie

GIFAS- špirálové zemniace káble / zemniace káble



Špeciálne vlastnosti

Vonkajší plášť (zeleno / žltý) kábla GIFAS-Spiral je vyrobený z polyéter-polyuretánu. Neobsahuje teda kadmium, halogény ani silikón. Vonkajší plášť je odolný voči olejom podľa VDE 0472, časť 803, voči morskej vode, je nárazuvzdorný, odolný voči ozónu a do veľkej miery odolný proti kyselinám, žieravým látkam a rozpúšťadlám.

Špeciálne vlastnosti sú nízka hmotnosť, ako aj odolnosť voči teplote a korózii. Drôt sa vyznačuje svojou odolnosťou proti nárazom a nárazom pri vysokých a nízkych teplotách ako aj dobrou odolnosťou proti tlaku napriek relatívne tenkému povlaku.

Aplikácie

kontrolné, meracie a laboratórne inžinierstvo- chemický priemysel- medicína a elektrotechnika - automobilový priemysel - strojárstvo - pneumatikový a hydraulický priemysel- potravinársky priemysel

Technické údaje

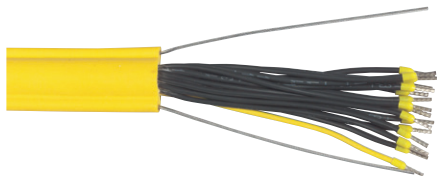
Rozsah prevádzkovej teploty - 40°C až +80°C (krátkodobou +100°C)
Prevádzkové napätie 1.000V
Skúšobné napätie 3.500V
Štruktúra prameňa jemne lanené, kategória 6
Jeden vodič EL Cu 58 F 21 prázdne mäkké
Odpor vodiča v súlade s DIN VDE 0295, IEC 60228
Priemer kábla 10 mm
Dĺžka špirály cca. 600 mm
Roztiahnutá dĺžka cca. 5000 mm

GIFAS-Zemniaci kábel pochrómovaný		
Obj. č.	Číslo výrobku	Prierez (mm ²)
74614	SPK.ERD.5M.4160.GN.GE.608.KS.M8	6
74613	SPK.ERD.5M.4160.GN.GE.2x608	6
74618	SPK.ERD.5M.41100.GN.GE.608.KS.M8	10
74615	SPK.ERD.5M.41100.GN.GE.2x608	10

GIFAS-zemniaci kábel oceľový		
Obj. č.	Číslo výrobku	Prierez (mm ²)
77971	SPK.ERD.5M.4160.GN.GE.608.INOX.KS.M8	6
75849	SPK.ERD.5M.4160.GN.GE.2X608.INOX	6
75848	SPK.ERD.5M.41100.GN.GE.608.INOX.KS.M8	10
77972	SPK.ERD.5M.41100.GN.GE.2X608.INOX	10

GIFAS-Zemniaci kábel (predávaný na metre)			
Obj. č.	Číslo výrobku	Prierez (mm ²)	Obsah Cu v kg/1000 m
106306	41160.GN/GE	16.0	160

GIFAS-ovládacie káble pre žeriavy



Ovládacie káble ovládania žeriavov a dopravníkov

Vonkajší plášť z PVC je flexibilný aj pri nízkych teplotách pomocou dvoch nosných oceľových drôtov, ktoré sú integrované v kryte.

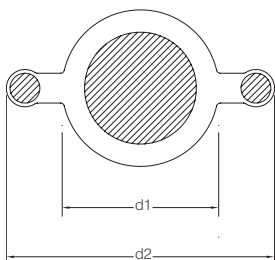
Aplikácie

- Pre ovládanie žeriavov a dopravníkov
- Oceliarne
- Ako voľne zavesené drôty
- Na vysokých regáloch

Technické údaje

Identifikácia žily	jednofarebné, nepretržité počítané podľa VDE 0293, s uzemňovacím vodičom
Rozsah prevádzkovej teploty	v pohybe: - 30°C až + 70°C
Rozsah prevádzkovej teploty	v pokoji: - 40°C až + 70°C
Polomer ohybu	ohýbanie vpred a vzad 12x priemer kábla
Maximálne prevádzkové napätie	500V
Skúšobné napätie	3000V
Izolačný odpor	min. 20MΩ
Nosnosť	až do 135kg absolútne bezpečné, kritický bod je 190kg (vlastná hmotnosť kábla nesmie byť opomenutá)

GIFAS ovládacie káble pre žeriavy					
Obj. č.	Číslo výrobku	Prierez (mm ²)	Obsah Cu v kg/1000 m	Vonkajší Ø (mm) d1 / d2	Hmotnosť kg/100 m
44532	41810.2TY	18x1.0	180	17.0 / 32.0	52.8
44534	42510.2TY	25x1.0	250	21.0 / 36.0	66.0



CE

Potlač káblov



Možnosti potlače plášťa káblov

Popíšeme vaše káble bezplatne ak objednávka prekročí 100 m na dimenziu:

- Menom firmy
- Označením dĺžky
- Harmonizovaným značením (napr.H07RN-F 5G2.5).

Za príplatok popíšeme tieto káble aj:

- Logom spoločnosti (zákazník má možnosť skontrolovať ukážku tlače v čiernobielym formáte jpg, najmenej 100dpi)
- Údajmi skladu
- Čiarovým kódom

Možnosti potlače konektrov

Za príplatok môžeme popísať aj konektory v prípade objednávky aspoň 25 kusov na dimenziu pri zakúpení spolu s káblami:

- Menom firmy
- Harmonizovaným značením (napr.H07RN-F 5G2.5).
- Logom spoločnosti (zákazník má možnosť skontrolovať ukážku tlače v čiernobielym formáte jpg, najmenej 100dpi)
- Údajmi skladu
- Čiarovým kódom

Výhody

- Vylúčená zámena
- Znížené riziko odcudzenia
- Jednoduché skracovanie
- Kontrola dĺžky kábla
- Jasná klasifikácia podľa normy ÖVE/ÖNORM E 8701 a DIN VDE 0701 / 0702.

Potlač káblov		
Obj. č.	Číslo výrobku	Popis
104564	INKJET.AUFD RUCK.LOGO	Čierna tlač, logo zákazníka na prezentáciu
104565	INKJET.AUFD RUCK. INVENTARNUMMER	Čierna tlač, skladové údaje
104566	INKJET.AUFD RUCK.BAR-CODE	Čierna tlač, čiarový kód

Káblové a hadicové mosty



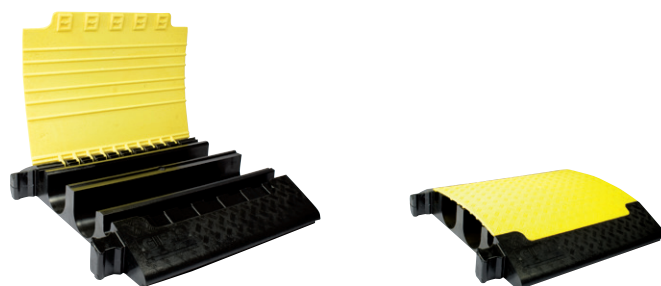
Podstatné výhody výrobku na prvý pohľad

- Rýchle polozenie vďaka zásuvnému systému
- Mnohostranne použiteľné
- Možnosť nekonečného predĺženia
- Možnosť bezproblémového dodatočného vybavenia
- Odolné proti rozbitiu
- Vysoko zaťažiteľné
- Odolné voči oderu
- Protišmykové
- Izolačné
- Odolné voči teplotám
- Necitlivé na poveternostné vplyvy
- Odolné voči rozpúšťadlám, benzínu, oleju a posypovým soľam
- Vysoká zaťažiteľnosť

Káblové a hadicové mosty GIFAS pre rôzne oblasti použitia

- Staveniská
- Cesty
- Chodníky
- Verejné námestia
- Zábavné centrá
- Výstavná
- Veľtrhy
- Koncertné haly
- Miesta na usporiadanie slávností a športoviská
- Open-Air podujatia
- Film, rozhlas a televízia
- Výrobné haly
- Firemné priestranstvá
- Letiská
- Prístavy
- Nasadenia pri katastrofách
- Armáda
- Požiarnici
- atď.

Káblový most - MEGA

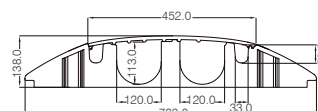
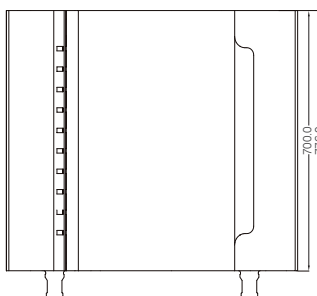


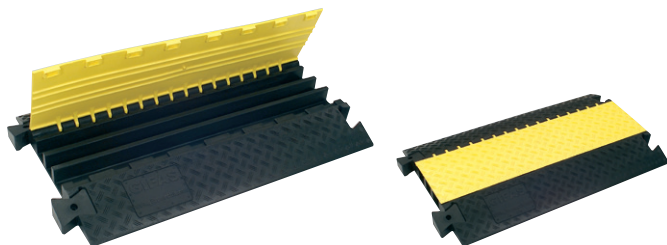
Technické údaje

Materiál spodná časť/horná časť	Polyuretán (čierny)/ Polyetylén (žltý)
Káblové kanály	Počet: 4 kanály
	Šírka: 33 / 120 / 120 / 33 mm
	Výška: 50 / 113 / 113 / 50 mm
Rozmery D x Š x V	700 x 783 x 139 mm
Hmotnosť	cca. 30.5 kg
Zaťaženie	do 6 t / 400 cm ²
Odolnosť proti ohňu	podľa DIN 4102 – B2

Káblový most - MEGA

Obj. č.	Číslo výrobku
81902	KABELBRÜCKE.750.700.145.MEGA

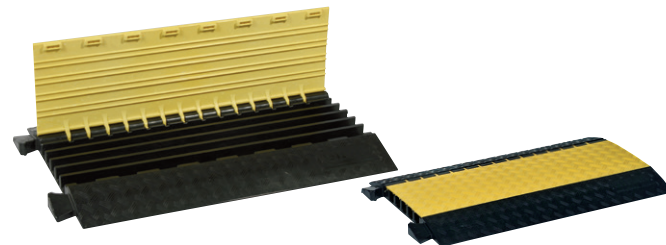


Káblový most - PROTECT

Technické údaje

Materiál spodná časť/horná časť	Polyuretán (čierny)/ Polyetylén (žltý)
Káblové kanály	Počet: 3 kanály Šírka: 53 / 46 / 58 mm Výška: 50 mm
Rozmery D x Š x V	1000 x 600 x 75 mm
Hmotnosť	cca. 22 kg
Zaťaženie	5 t / 400 cm ²
Odolnosť proti ohňu	podľa DIN 4102 – B2

Káblové mosty - PROTECT

Obj. č.	Číslo výrobku
67898	KABELBRÜCKE.1000.600.75.PROTECT Včítane 2 spojovacích čapov

Káblový most - MIDI

Technické údaje

Materiál spodná časť/horná časť	Polyuretán (čierny)/ Polyetylén (žltý)
Káblové kanály	Počet: 5 kanály Šírka: 35 mm Výška: 36 mm
Rozmery D x Š x V	870 x 535 x 55 mm
Hmotnosť	cca. 12 kg
Zaťaženie	do 5 t / 400 cm ²
Odolnosť proti ohňu	podľa DIN 4102 – B2

Káblové mosty - MIDI

Obj. č.	Číslo výrobku
72205	KABELBRÜCKE.870.542.52.MIDI

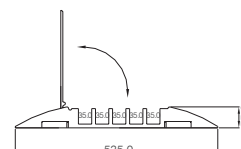
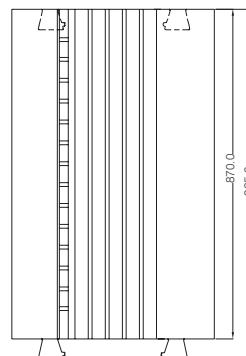
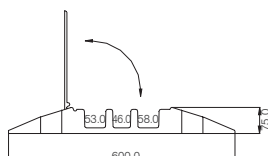
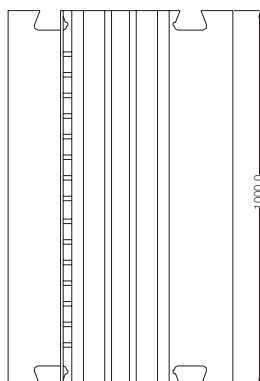
Príslušenstvo pre káblový most - Protect


Koncovka s káblovým výstupom,
znížené nebezpečenstvo zakopnutia

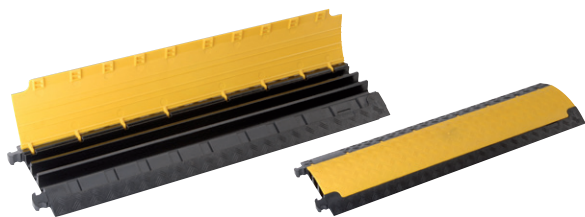
Spojovací čap
(1 pár ako náhrada)

Príslušenstvo pre káblový most - PROTECT

Obj. č.	Číslo výrobku
67899	KABELBRÜCKE.ENDSTÜCK.PROTECT
67940	KABELBRÜCKE.VERBINDUNGSZAPFEN.GIFAS.1P



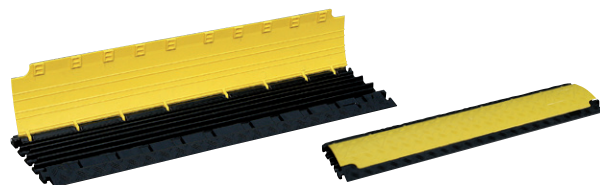
Káblový most - PROTECT MINI



Technické údaje

Materiál spodná časť/horná časť	Polyuretán (čierny)/ Polyetylén (žltý)
Káblové kanály	Počet: 3 kanály Šírka: 35 mm Výška: 30 / 30 / 30 mm
Rozmery D x Š x V	1000 x 290 x 48 mm
Hmotnosť	cca. 6 kg
Zaťaženie	do 2 t / 400 cm ²
Odolnosť proti ohňu	podľa DIN 4102 – B2

Káblový most - MICRO



Technické údaje

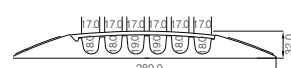
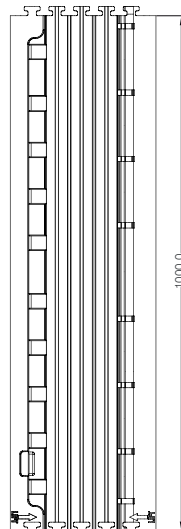
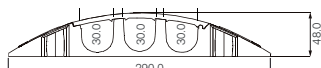
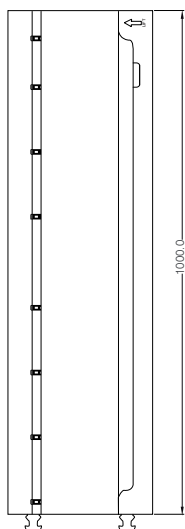
Materiál spodná časť/horná časť	Polyuretán (čierny)/ Polyetylén (žltý)
Káblové kanály	Počet: 6 kanály Šírka: 17 mm Výška: 18 / 18 / 19 / 18 / 18 mm
Rozmery D x Š x V	1000 x 280 x 32 mm
Hmotnosť	cca. 4.4 kg
Zaťaženie	do 2 t / 400 cm ²
Odolnosť proti ohňu	podľa DIN 4102 – B2

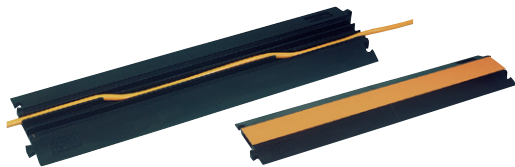
Káblový most - Protect MINI

Obj. č.	Číslo výrobku
86042	KABELBRÜCKE.1000.290.48.PROTECT.MINI

Káblový most - MICRO

Obj. č.	Číslo výrobku
89207	KABELBRÜCKE.1000.280.32.MICRO

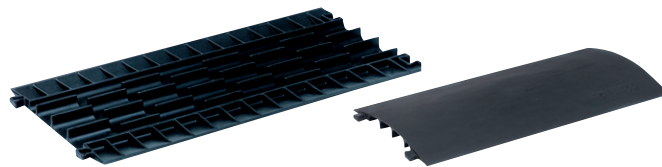


Káblový most - JUNIOR

Technické údaje

Materiál spodná časť/kryt	Polyuretán / ABS
Káblové kanály	Počet: 3 kanály Šírka: 17 / 23 / 17 mm Výška: 24 mm
Rozmery D x Š x V	1000 x 250 x 34 mm
Hmotnosť	cca. 2.4 kg
Zaťaženie	do 680 kg / 400 cm ²
Odolnosť proti ohňu	trieda 1 UNI 9174 a UNI 8457

Káblový most - JUNIOR

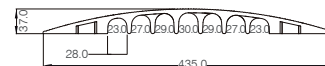
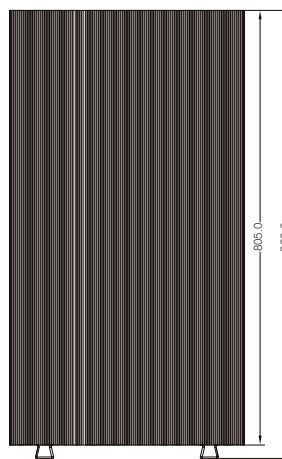
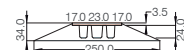
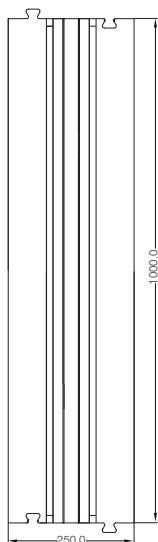
Obj. č.	Číslo výrobu
61677	KABELBRÜCKE.1000.250.3.JUNIOR

Káblový most - MINI

Technické údaje

Material	Termoplastický polyuretán
Káblové kanály	Počet: 7 kanály Šírka: 28 mm Výška: 23 / 27 / 29 / 30 / 29 / 27 / 23
Rozmery D x Š x V	805 x 435 x 37 mm
Hmotnosť	cca. 3.5 kg
Zaťaženie	Chodci a cyklisti

Káblový most - MINI

Obj. č.	Číslo výrobu
72948	KABELBRÜCKE.800.435.40.MINI



Hadicový most

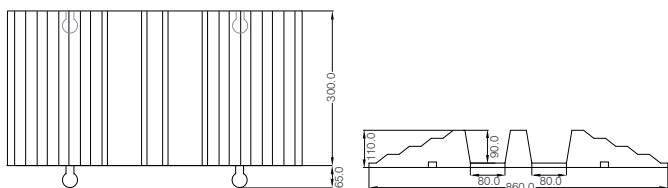


Technické údaje

Materiál	Tvrdá guma
Káblové kanály	Počet: 2 kanály
	Šírka: 80 mm
	Výška: 90 mm
Rozmery D x Š x V	860 x 300 x 110 mm
Hmotnosť	cca.11 kg
Zaťaženie	40 t
Vyhotovenie	podobné DIN 14820
Uhol stúpania	cca.15°

Pre požiarnikov na položení 2 ks B a C hadíc!

Hadicový most	
Obj. č.	Číslo výrobku
45466	SCHLAUCHBRÜCKE.865X307MM



Príklady použitia / Riešenia na zákazku



KONTAKTUJTE NÁS

KONEX elektro, spol. s r.o. Ing. Ján DOBRANSKÝ
Dopravná 1 ☎ +421 55 6704 205
040 13 Košice 📠 +421 902 943 240
SLOVENSKO ✉ jan.dobransky@konex.sk

Pracovisko Bratislava:
Ing. Jozef Rapušák
☎ +421 904 989 422
✉ jozef.rapusak@konex.sk

Podlieha technickým zmenám 05/2024/1.0



GIFAS
ELECTRIC

GIFAS ELECTRIC
Gesellschaft m.b.H
Strass 2
5301 Eugendorf
AUSTRIA

🌐 www.gifas.at
✉ verkauf@gifas.at
☎ +43 6225/7191-0
☎ +49 8654/404-2000